



///

### Atraktivna vzdržnost

V času, ko se zavedamo učinka fosilnih virov energije, postaja okolju prijazno gradbeno investiranje spontana reakcija. Marlesov mobilni leseni dom ima trajnostno obravnavo gradbenih in energetskih virov zapisano že v zasnovi. Uporabljeni materiali so obnovljivi, lokalno dostopni, s čim manjšim vložkom energije na učinek.



Objekti MARLES MODUL – za sproščene vzorce bivanja med zunaj in znotraj. Življenje z naravo in njenimi cikli je bogastvo, ki ga je vesel vsak imunski sistem.

[www.marles.com](http://www.marles.com)

MARLES HIŠE Maribor, d.o.o.  
Limbuška cesta 2, SI – 2341 Limbuš  
T 02/429 45 00  
F 02/429 46 40

SALON IDEJ MARLES,  
Dunajska cesta 151, SI – 1000 Ljubljana

studio KALAMAR d.o.o.



# MOBILNI LESENI DOM

 **marles**



Mobilno  
Urbano  
Leseno  
Trajnostno

## Sistem Marlesov mobilni LESENI DOM je polnokrvni odgovor na bivanjske izzive sedanjosti.

Gradnja upošteva vse principe, ki jih Marles vgrajuje v vse svoje enodružinske objekte večjega merila in fiksne lokacije. Posebna pozornost funkcionalne kompozicije je pripeljala do dveh izčiščenih bivalnih enot, ki sta sposobni nagovoriti širok nabor uporabnikov, tako individualnih kot večjih urbanih sosesk. **Posamezni manjši in večji moduli so primerni za paviljonsko umestitev v naravno okolje, kjer se s svojo zadržanostjo spontano zlijejo v naravo.** Glede na tendence razvoja turizma sta oba modula primerna za umestitev v najvišjo raven individualno zasnovanih turističnih enot „CASA MOBILE“.

MOBILNI DOM XL



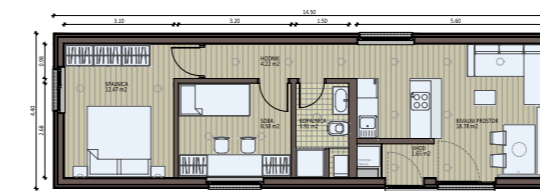
MOBILNI DOM 2L



### Konstruktivna zasnova

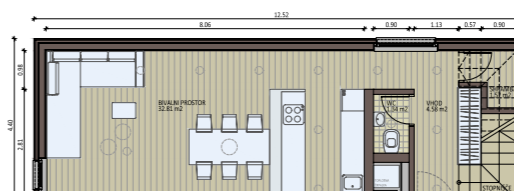
Objekt ima **masivno leseno konstrukcijo** s polnili iz toplotne izolacije. Celotni modul je samonosna konstrukcija, ki se jo samostojno transportira in v enem kosu postavi na lokaciji montaže. Za montažo se na lokaciji pripravi točkovne temelje in priključno mesto za komunalne naprave po šabloni priklopa.

MOBILNI DOM XL



VHOD	1,65m <sup>2</sup>
BIVALNI PROSTOR	18,78m <sup>2</sup>
HODNIK	4,22 m <sup>2</sup>
SPALNICA	12,47 m <sup>2</sup>
SOBA	8,58 m <sup>2</sup>
KOPALNICA	3,91 m <sup>2</sup>
<b>OBJEKT SKUPAJ</b>	<b>49,61 m<sup>2</sup></b>

MOBILNI DOM 2L



PRITLIČJE		NASTROPJE	
VHOD	4,58 m <sup>2</sup>	HODNIK	6,33 m <sup>2</sup>
WC	1,34 m <sup>2</sup>	SPALNICA	12,47 m <sup>2</sup>
SHRAMBA	1,57 m <sup>2</sup>	SOBA	12,94 m <sup>2</sup>
BIVALNI PROSTOR	32,81 m <sup>2</sup>	KOPALNICA	6,69 m <sup>2</sup>
STOPNIŠČE	4,44 m <sup>2</sup>	<b>OBJEKT SKUPAJ</b>	<b>83,17 m<sup>2</sup></b>

### Funkcionalna shema / modularno sestavljanje

**MOBILNI DOM XL:** Pritlična enota, 50 m<sup>2</sup> neto; dnevni bivalni prostor, dve spalnici in kopalnica.

V osnovi namenjen individualni postavitvi, z manjšo prilagoditvijo okenskih odprtin se lahko v en objekt združi tudi več modulov.

**MOBILNI DOM 2L:** Enota z dvema etažama z notranjimi stopnicami. V pritličju so vhodni in dnevni bivalni prostori, v nadstropju sta dve spalnici s kopalnico. Otroška spalnica je dovolj velika, da se jo lahko preuredi v ločeni otroški sobi.

Za individualno postavitev ali v kombinaciji več enot.

### Finalne obloge

Zunanje finalne obloge so predvidene v prezračevanih fasadnih sistemih – bočne in hrbtnne fasade v vlaknocementnih ploščah, čelne fasade v še trpežnejših laminatnih ploščah, v katere so zarezani vzorci horizontalnih rež, kar morda spominja na vzorec hrbtna stola REX, enega najbolj slavljanih elementov slovenskega industrijskega oblikovanja. Notranje obloge tal in stropa sledijo prisotnosti lesa kot prijetnega naravnega materiala.

### Energetska zasnova

Kot medij, ki poganja energetske sisteme, izberemo elektriko, ki jo pridobimo iz obnovljivih virov. Tak sistem omogoča razvoj v smeri avtonomnosti. Električna poganja **večfunkcijsko toplotno črpalko sistema zrak-voda**, ki pripravlja **ogrevalno in sanitarno vodo iz obnovljivih virov**, omogoča pa tudi pripravo hladilnega medija. **Objekt se ogreva s talnim gretjem.** Sistem oskrbe z električno energijo je pripravljen tudi na montažo **fotovoltaičnih panelov na strehi**, s katerimi se brez težav zagotovi izenačena bilanca letne proizvodnje in porabe električne energije. Poleg nične porabe energije so tudi emisije energije ali polutantov nične.